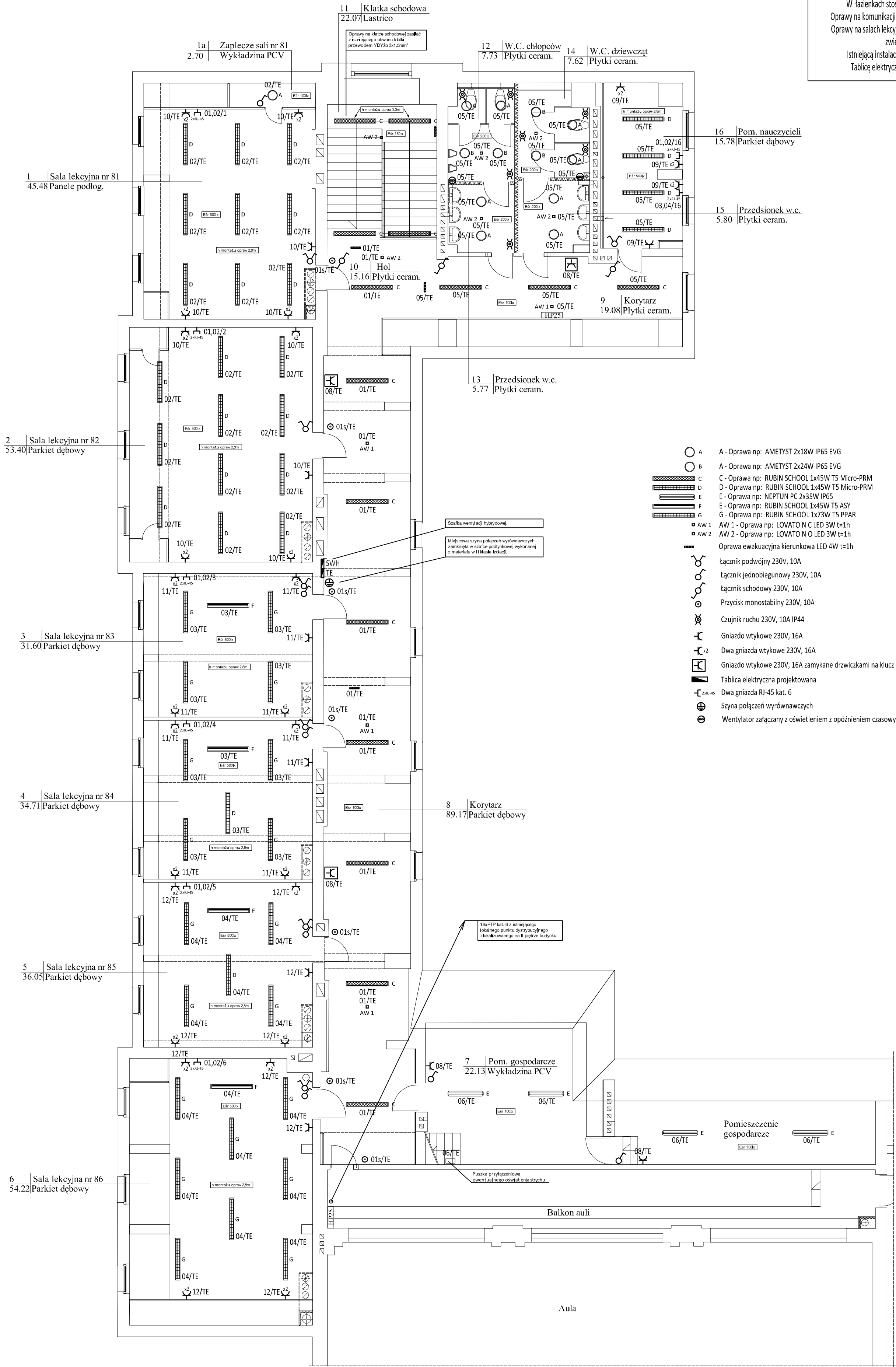


UWAGI

Gniazda w pomieszczeniach montować na wysokości 0,3m
Łączniki montować na wys 1,2m, 15cm od futryny
W łazienkach stosować osprzęt bryzgoszczelny IP44
Oprawy na komunikacji pom. gosp. i wc montować nastropowo
Oprawy na salach lekcyjnych i w pom. biurowych montować na
zwieszakach na h= 2,8m
Istniejącą instalację radiowęzła ułożyć pod tynkiem.
Tablicę elektryczną TE wykonać w II klasie izolacji



UKŁAD SIECI TT
Ochrona od porażen:
Samoczynne wyłączenie zasilania
/ wyłączniki różnicowoprądowe

PRACOWNIA PROJEKTOWA ARCHITEKTONICZNO-KONSTRUKCYJNA		ul. MONTE CASSINO 51 85-791 Bydgoszcz tel. (052)343-27-71		
OBJEKT:		NAZWA RYSUNKU		
Prace budowlane przystosowujące istniejące pomieszczenia na III piętrze oraz wybrane pomieszczeniach na innych kondygnacjach budynku Zespołu Szkół Ogólnokształcących nr 6 w Bydgoszczy przy ul. Słazica 4 do obowiązujących warunków technicznych związanych z wentylacją i ochroną przeciwpożarową		Rzut III piętra po przystosowaniu do obowiązujących przepisów technicznych		
Branża:	Projektant	Nazwisko autora:	Podpis:	Data:
Elektryczna	Opracował	inż. R. Kwiatek WBPP-NB-7210/6/82		23.06 2014
	Sprawdził	mgr inż. Grzegorz Gierszewski		
		inż. T. Ambroziak 7210/265/76		
Skala rysunku		1 : 100	Numer rysunku	E-1